

Latte di Calce per Esterno MGN

Pittura a base di calce

LATTE DI CALCE PER ESTERNO MGN è una pittura murale PER ESTERNO a base di calce grassa di fossa a lunga stagionatura, naturale e traspirante. Adatta al recupero dell'edilizia storica, gode di una colorazione stabile e resistente alle intemperie in quanto creata con l'esclusivo ausilio di terre colorate naturali e polveri di marmo carbonatiche micronizzate. Disponibile in 24 tinte diverse, mescolabili tra loro.



Codice: LATCALEST01

SCHEDA TECNICA

IMPIEGO COME

Finitura/pittura colorata, PER INTERNO ED ESTERNO

DOVE

Nuove costruzioni di qualsiasi tipo, restauri e ristrutturazioni, riqualificazioni, edifici con strutture speciali alternative

COMPOSIZIONE

grassello di calce stagionato, polvere di marmo certificata secondo norma EN 12620, **metilcellulosa, olio di lino**

PECULIARITA'

Traspirante, Prodotto per Bioedilizia, bianco naturale - 24 colori disponibili – possibilità di realizzare la tinta scelta dal cliente

CARATTERISTICHE CHIMICO-FISICHE

ph 10.5
Presenza sostanze nocive assenti

DATI OPERATIVI

granulometria da 0 mm
disponibilità vasi da 17 lt – bancali da 33 vasi
tipologia liquido
colore 24 colori disponibili – bianco naturale
diluizione non necessaria
consumo circa **0.3 lt/mq** +/- 10% (indicativo)
rapporto d'acqua al sacco 20/40% lt
temp.d'applicazione dai +5 ai +30 °C



PER INTERNO ED ESTERNO



APPLICAZIONE MANUALE



GRADEVOLE ANCHE A VISTA



STESO CON PENNELLO



COLORE BIANCO



24 COLORI CARTELLA



COLORE SU CAMPIONE



NO SOST. NOCIVE

LATTE DI CALCE PER ESTERNO MGN

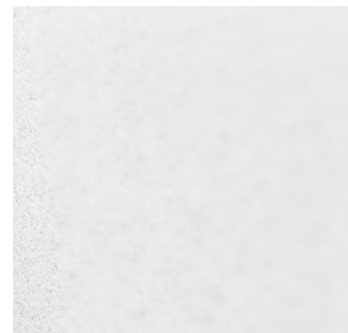
Pittura a base di calce

ABBINAMENTI POSSIBILI

Malta fina e rasati MGN, tutti i prodotti MGN

LAVORAZIONI

Steso con pennello, rullo, applicato in più mani



INDICAZIONI DI UTILIZZO

APPLICAZIONE

A pennello, a rullo.

Pulire accuratamente il supporto da polveri, Sali, efflorescenze e muffe, rimuovere le vecchie pitture se in fase di distacco.

Gli intonaci molto maturi o i fondi deboli e sfarinati devono essere trattati, prima dell'applicazione della pittura, con FISSATIVO PER CALCE MGN. Bagnare il supporto con acqua se fortemente assorbente (meglio con acqua di calce).

Esecuzione di tinteggiatura in tre mani a pennello o a rullo, su intonaco già preparato, inumidito e maturato. La prima mano sarà applicata molto diluita ad imprimitura del fondo, la seconda, mediamente diluita, verrà applicata a raggiungimento della copertura. La terza mano a finire. L'applicazione avverrà a temperatura ambiente e del supporto compresa tra +5 e +30 °C e con U.R. non superiore al 70%. Le superfici trattate saranno protette dalla pioggia e dall'umidità fino alla completa essiccazione del prodotto applicato (3 – 10 gg. a seconda delle condizioni atmosferiche).

PRECAUZIONI

Attenersi scrupolosamente alle indicazioni contenute in questa scheda di applicazione prodotto e in caso di dubbio consultare il nostro servizio tecnico.

NOTE

I dati riportati si riferiscono a prove e certificazioni eseguite in condizioni ambientali normalizzate. Applicazioni pratiche di cantiere possono rendere dati sensibilmente modificati a seconda delle condizioni e della modalità della messa in opera, pertanto le informazioni contenute nella presente Scheda hanno valore puramente indicativo. L'utilizzatore dovrà verificarne l'idoneità nell'impiego ed assumersi la responsabilità derivante dall'uso. MGN srl si riserva di apportare modifiche tecniche di qualsiasi genere senza alcun preavviso.



SICUREZZA / SALUTE

per il contenuto di calce naturale, LATTE DI CALCE PER ESTERNO MGN risulta essere una materiale alcalino. E' consigliabile l'uso di mascherina e guanti durante il lavoro. In caso di contatto accidentale con gli occhi lavare abbondantemente con acqua e consultare un medico.