

Massetto Monolitico MGN

Il sottofondo da lasciare a vista

MASSETTO MONOLITICO MGN è un massetto di riempimento e livellamento composto da calce aerea naturale e calce idraulica naturale, cotto macinato, utilizzato su SOLAI IN LEGNO, IN CEMENTO e IN LATERO-CEMENTO. E' particolarmente indicato per la posa di PAVIMENTI RADIANTI. Una volta maturato supporta pavimenti di pregio seminati alla veneziana, rivestimenti in cotto, pavimenti di legno posati a colla o fissati con chiodi su magatelli. A differenza di MASSETTO CALDO MGN, può essere levigato e lasciato a vista.



Codice: MASMONLEV

SCHEDE TECNICHE

IMPIEGO COME

Come sottofondo:

Base per pavimento alla veneziana (sia terrazzo che pastellone) - Base per parquet

Base per piastrelle - Come massetto e finitura da levigare e lasciare a vista - SOLO PER INTERNO

DOVE

Nuove costruzioni di qualsiasi tipo, restauri e ristrutturazioni, riqualificazioni, edifici con strutture speciali alternative

COMPOSIZIONE

calce aerea naturale purissima (fiore di calce) classificata secondo la norma EN-459 -1 come CL90S ossia calce calcica ad altissima purezza, **calce idraulica naturale NHL 3.5** certificata secondo la norma EN 459- 1, **cotto macinato** selezionato in curva granulometrica 0-7, **pozzolana naturale** certificata secondo norma EN 197-1, **polvere di marmo** certificata secondo norma EN 12620

PECULIARITA'

Traspirante, Prodotto per Bioedilizia, colorazione rosa antico, giallo antico, colore su campione

CERTIFICAZIONI

Uni En 13813:2004 materiali per massetti

TUVIT-LMR-0025 % riciclato CAM

CARATTERISTICHE CHIMICO-FISICHE

ph	10.5
Peso specifico	1470 kg/m ³
Conducibilità termica	λ 0.53
Adesione al supporto	0.4 N/mm ²
Permeabilità al vapore acqueo	μ 9.5
Compressione	CSIV
Assorbimento d'acqua	W0
Presenza sostanze nocive	assenti

DATI OPERATIVI

granulometria	da 0 a 7 mm
disponibilità	in sacchi da 25 kg – bancale da 48 sacchi
tipologia	polvere
colore dal cliente	rosa antico, giallo antico e possibilità di realizzare la tinta scelta
spessore	dai 4 cm (minimo consigliato)
consumo	15 kg/mq per 1 cm di spessore +/- 10% (indicativo)
rapporto d'acqua al sacco	4.5/5.5 lt a sacco
temp.d'applicazione	dai +5 ai +30 °C



FONDO



SOLO PER INTERNO



APPL. MACCHINA PER MASSETTO



APPLICAZIONE MANUALE



COLORE SU CAMPIONE



COLORE UNICO GIALLO ANTICO



COLORE UNICO ROSA ANTICO



NO SOST. NOCIVE



EN 13813 M

MASSETTO MONOLITICO MGN

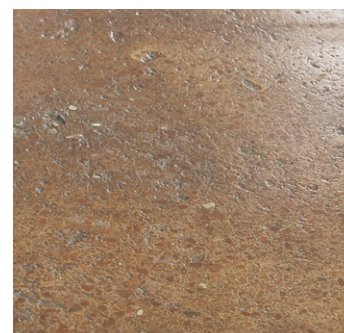
Il sottofondo da lasciare a vista

ABBINAMENTI POSSIBILI

Fondo pozzolanico, Fissativo per calce, Retia, Pavimento alla veneziana (sia terrazzo che pastellone)

LAVORAZIONI

Steso e livellato con staggia in più mani



INDICAZIONI DI UTILIZZO

APPLICAZIONE

Manuale o con macchina intonacatrice

Le operazioni di seguito indicate nel presente manuale, preliminari all'applicazione del prodotto, sono obbligatorie ed indispensabili al fine di assicurare il buon esito dell'applicazione e dare il lavoro finito a regola d'arte.

Massetto di riempimento e livellamento alleggerito termocoibente su SOLAI IN LEGNO, IN CEMENTO e IN LATERO-CEMENTO, levigato e lasciato a vista piano di posa per pavimenti gettati in opera (Terrazzo e Pastellone alla Veneziana).

PREPARAZIONE DEL SUPPORTO: prima della messa in opera su massetti maturati in cemento, lavare il fondo con idropulitrice per asportare polveri, sali e grassi, rimuovendo acqua e sporco con aspiratore. Nel caso di posa su pavimentazioni da non rimuovere, occorre irruvidire la superficie stessa, mediante leggera levigatura in modo da renderla idonea al ricevimento del massetto, lavare il fondo per asportare polveri e sporco. Bagnare abbondantemente il fondo prima dell'applicazione. Fissare i fondi molto assorbenti o sfarinanti con **FISSATIVO PER CALCE MGN** (vedi scheda). Su pavimenti controterra, ovvero in presenza di eventuale umidità di risalita è consigliato l'impiego di una mano di **FONDO POZZOLANICO** al fine di bloccare l'umidità ed eliminare la comparsa di Sali.

APPLICAZIONE: preparare la betoniera versando l'acqua minima necessaria e il Massetto Monolitico. Miscelare per 3-5 minuti fino a ottenere un impasto dall'aspetto omogeneo ma consistente. Per l'applicazione a macchina versare il contenuto della confezione nell'intonacatrice senza aggiungere altri materiali o additivi. Alimentare l'intonacatrice con acqua potabile. È consigliabile effettuare alcune prove per regolare l'apparecchiatura e la consistenza della malta. Applicare il prodotto per spessore minimo realizzato in più mani di 4 cm, previa interposizione di rete in fibra di vetro (vedi scheda tecnica **RETIA 4040 MGN**) o zincata a maglia larga. Sarà cura dell'applicatore predisporre giunti di dilatazione mediante inserti in ottone o alluminio e giunti perimetrali mediante posa di bandella adesiva in polietilene espanso. Stendere e livellare la malta con staggia e opportune guide o punti di riferimento. In presenza di impianto di riscaldamento a pavimento (pavimento radiante), si prescrive uno spessore di **MASSETTO MONOLITICO** mai inferiore a 2 cm al di sopra del tubo. È necessario mantenere umida la gettata per qualche giorno coprendola con teli e con nebulizzazioni d'acqua. Dopo un paio di giorni il **MASSETTO** può essere calpestato con cautela. Il Massetto deve essere protetto da una rapida essiccazione mantenendolo umido con leggere irrorazioni d'acqua per 2-3 giorni dall'applicazione. Lasciare maturare prima procedere con la levigatura della superficie, trattamento antimacchia e lucidatura finale con olio di lino, nel caso in cui il **MASSETTO MONOLITICO** dovrà essere lasciato a vista e ceratura finale.

Per realizzazione di pavimenti gettati in opera, vedi scheda Terrazzo o Pastellone Veneziano. L'applicazione avverrà a temperatura compresa tra +5 e +30 c.

PRECAUZIONI

Attenersi scrupolosamente alle indicazioni contenute in questa scheda di applicazione prodotto e in caso di dubbio consultare il nostro servizio tecnico.

NOTE

I dati riportati si riferiscono a prove e certificazioni eseguite in condizioni ambientali normalizzate. Applicazioni pratiche di cantiere possono rendere dati sensibilmente modificati a seconda delle condizioni e della modalità della messa in opera, pertanto le informazioni contenute nella presente Scheda hanno valore puramente indicativo. L'utilizzatore dovrà verificarne l'idoneità nell'impiego ed assumersi la responsabilità derivante dall'uso. MGN srl si riserva di apportare modifiche tecniche di qualsiasi genere senza alcun preavviso.

! SICUREZZA / SALUTE

per il contenuto di calce naturale, **MASSETTO MONOLITICO MGN** risulta essere un materiale alcalino. È consigliabile l'uso di mascherina e guanti durante il lavoro. In caso di contatto accidentale con gli occhi lavare abbondantemente con acqua e consultare un medico.