

Termointonaco 2020 MGN

Il termo intonaco nanotecnologico

TERMOINTONACO 2020 MGN è un intonaco termo-coibente a base di calce aerea naturale, calce idraulica naturale NHL 3.5, micro silice amorfa alleggerita, ad elevate caratteristiche **termocoibenti e riflettanza**, con eccellenti capacità fonoassorbenti, acustiche, sfasamento termico e resistenza al fuoco. Grazie alla sua conducibilità termica pari a $\lambda = 0.043$ W/mK, TERMOINTONACO 2020 offre ottime prestazioni termiche, applicato come intonaco esterno elimina i ponti termici, garantendo la massima omogeneità dei valori trasmittanza termica, che si traduce in risparmio energetico e maggiore comfort nell'abitazione. La sua notevole porosità diffusa gli conferisce una elevata traspirabilità e permeabilità al vapore prevenendo fenomeni di muffe e condense.



Codice: TERINT 2020

SCHEDA TECNICA

IMPIEGO COME

intonaco termoisolante e riflettente, intonaco regolatore di ponti termici, sia interno che esterno

DOVE

Nuove costruzioni di qualsiasi tipo, restauri e ristrutturazioni, riqualificazioni, edifici con strutture speciali alternative.

COMPOSIZIONE

calce aerea naturale in forma idrata (polvere) certificata secondo norma UNI EN 459-1 CL90S puramente calcica ossia con più del 90% di idrossido, **calce idraulica naturale NHL 3.5** certificata UNI EN 459-1, **micro silice** amorfa alleggerita, **componenti naturali** provenienza dal riso, **areanti e tixotropici naturali**

PECULIARITA'

Termico, Traspirante, Prodotto per Bioedilizia, Colore unico Bianco

CERTIFICAZIONI

Uni En 998-1:2016 malta per isolamento termico - T
TUVIT-LMR-0025 % riciclato CAM

CARATTERISTICHE CHIMICO-FISICHE

ph 10.5
Peso specifico 278 kg/m³
Conducibilità termica λ 0.043 W/mk
Conduttanza termica T1
Adesione al supporto 0.3 N/mm²
Permeabilità μ 7
al vapore acquee
Calore specifico 1.91 J/g°C (20°C)
Presenza sostanze nocive assenti

DATI OPERATIVI

granulometria da 0 a 5 mm
disponibilità in sacchi da 10 kg – bancale da 40 sacchi
tipologia polvere
colore bianco - avorio
spessori indicativi consultare il nostro servizio tecnico
consumo **4.5 kg/mq** per 1 cm di spessore +/- 10% (indicativo)
rapporto d'acqua al sacco 7.5 lt a sacco
temp.d'applicazione dai +5 ai +30 °C



FONDO



PER INTERNO ED ESTERNO



APPL. MACCHINA INTONACATRICE



APPLICAZIONE MANUALE



COLORE BIANCO



NO SOST. NOCIVE



TERMOINTONACO 2020 MGN

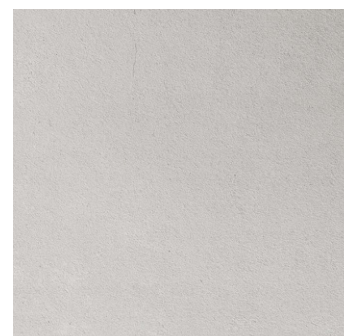
Il termo intonaco nanotecnologico

ABBINAMENTI POSSIBILI

Rasante Termo riflettente MGN, Malta fine e rasanti MGN, tutti i prodotti MGN

LAVORAZIONI

Con staggia, applicato in più mani



INDICAZIONI DI UTILIZZO

APPLICAZIONE

Manuale o a macchina intonacatrice

Le operazioni di seguito indicate nel presente manuale, preliminari all'applicazione del prodotto, sono obbligatorie ed indispensabili al fine di assicurare il buon esito dell'applicazione e dare il lavoro finito a regola d'arte.

In presenza di umidità di risalita o supporti cementizi privi di adesione, sarà necessario, procedere a mediante trattamento con "Rinzaffo MGN" (vedi scheda tecnica). **Quando applicare il Rinzaffo MGN:** Su travi e muri di cemento armato, come ponte d'adesione, su muri in sasso e tufo, come ponte d'adesione e regolatore dell'assorbimento, su muri leggermente umidi come regolatore dell'assorbimento e barriera ai sali. Applicare almeno 0,8 cm di RINZAFFO MGN a copertura totale con le modalità descritte nell'apposita scheda. In presenza di un vecchio intonaco occorre rimuoverlo completamente, rimuovere con particolare attenzione intonaci a base di gesso. Pulire i giunti di mattoni, in profondità, se presentano condizioni di degrado. Sostituire gli elementi degradati e chiudere i buchi maggiori con malta di calce e pezzi di mattone. Lavare la muratura con idropulitrice a fine di rimuovere polveri, sali e sporco grasso. In presenza di un muro nuovo, lavare la muratura con getto d'acqua al fine rimuovere polveri, sali e sporco grasso, prima dell'applicazione assicurarsi che il fondo abbia ricevuto il giusto grado di bagnatura (tale da garantire una presa graduale senza bruciature della malta) in relazione alle condizioni atmosferiche. Per l'applicazione a mano, miscelare per 3-5 minuti in betoniera versando l'acqua necessaria e il prodotto TERMOINTONACO 2020 fino a ottenere un impasto dall'aspetto omogeneo e dalla consistenza cremosa. Per l'applicazione a macchina, versare il contenuto della confezione di TERMOINTONACO 2020 nell'intonacatrice senza aggiungere altri materiali o additivi. Alimentare l'intonacatrice con acqua potabile. Consigliata qualche prova per regolare l'apparecchio e la consistenza della malta. Applicare il prodotto per strati di max. 2 cm di spessore e livellare a staggia, previa interposizione di idonea rete portaintonaco. Applicare un nuovo strato solo quando il precedente si presenta indurito e ha evaporato l'acqua d'impasto. L'ultimo strato va raddrizzato con staggia senza comprimerlo, lasciandolo maturare. Prima di procedere alle finiture è necessario applicare 2 mani di Rasante Termoriflettente, Rasante B-40 o Rasante B-2007 con interposta e idonea rete di rasatura. Successivamente verranno applicate eventuali finiture in calce naturale. L'applicazione avverrà a temperatura ambiente e del supporto compresa tra +5 e +30 °C e con U.R. non superiore al 70%, in assenza di vento.

PRECAUZIONI

Attenersi scrupolosamente alle indicazioni contenute in questa scheda di applicazione prodotto e in caso di dubbio consultare il nostro servizio tecnico.

NOTE

I dati riportati si riferiscono a prove e certificazioni eseguite in condizioni ambientali normalizzate. Applicazioni pratiche di cantiere possono rendere dati sensibilmente modificati a seconda delle condizioni e della modalità della messa in opera, pertanto le informazioni contenute nella presente Scheda hanno valore puramente indicativo. L'utilizzatore dovrà verificarne l'idoneità nell'impiego ed assumersi la responsabilità derivante dall'uso. MGN srl si riserva di apportare modifiche tecniche di qualsiasi genere senza alcun preavviso.

SICUREZZA / SALUTE

per il contenuto di calce naturale, TERMOINTONACO 2020 MGN risulta essere un materiale alcalino. E' consigliabile l'uso di mascherina e guanti durante il lavoro. In caso di contatto accidentale con gli occhi lavare abbondantemente con acqua e consultare un medico.